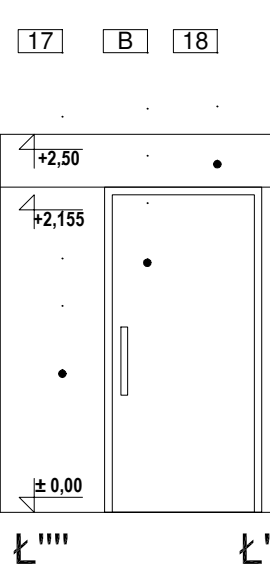
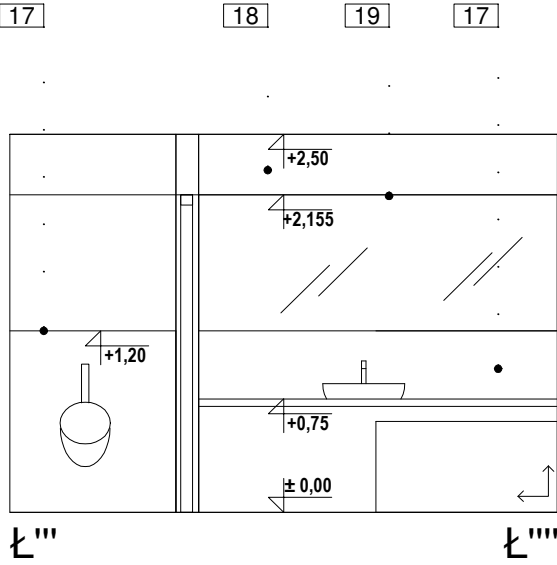
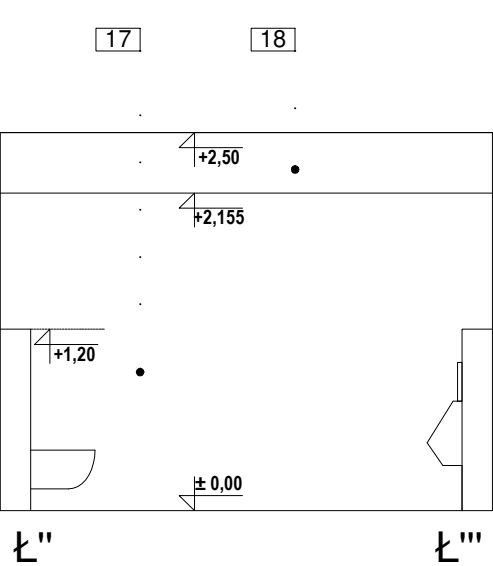
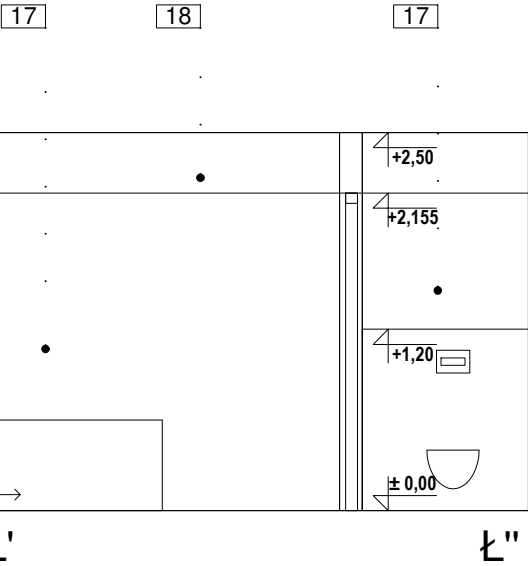


POMIESZCZENIE NR 106:

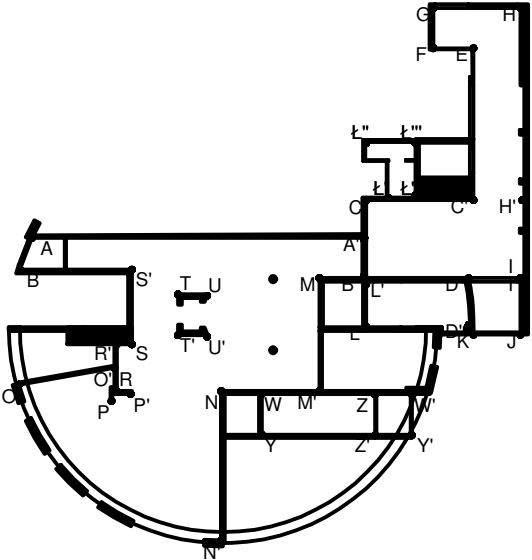
KŁADY ŚCIAN DOTYCZĄ RÓWNIEŻ POMIESZCZEŃ NR:

-104	-202	-302	-402
-105	-203	-303	-403
	-204	-304	-404
	-205		-425



OPIS OZNACZEŃ RYSUNKÓW ELEWACYJNYCH

1	PLYTA HPL - LAMINAT W KOLORZE NIEBIESKIM- NCS S3030-R90B
2	PLYTA HPL - LAMINAT W KOLORZE KREMOWYM- NCS S0502-Y50R
3	PLYTA MDF - KOLOR JASNOSZARY- NCS 1002-R50B
4	PLYTA MDF - LAMINAT JASNY DĄB
5	FARBA LATEKSOWA ODPORNA NA ŚCIERANIE, ZMYWALNA, KOLOR KREMOWY- NCS S0502-Y50R
6	FARBA LATEKSOWA ODPORNA NA ŚCIERANIE, ZMYWALNA, KOLOR NIEBIESKI- NCS S3030-R90B
7	FARBA LATEKSOWA ODPORNA NA ŚCIERANIE, ZMYWALNA, KOLOR RÓŻOWY- NCS S2020-Y90R
8	FARBA LATEKSOWA ODPORNA NA ŚCIERANIE, ZMYWALNA, KOLOR JASNOSZARY- NCS 1002-R50B
9	LISTWA PRZYPODŁOGOWA Z BLACHY NIERDZEWNEJ, SATYNA, WYS 15 CM KOLOR NIEBIESKI-NCS S3030-R90B
10	LISTWA PRZYPODŁOGOWA Z BLACHY NIERDZEWNEJ, SATYNA, WYS 15 CM KOLOR KREMOWY- NCS S0502-Y50R
11	FARTUCH ZE SZKŁA MLECZNEGO MIĘDZY BŁATEM I SZAFKAMI
12	POCHWYT STALOWY, NIEBIESKI- NCS S3030-R90B, Ø48MM
13	GRES KREMOWY, 120X60, KOLOR ODPOWIADAJĄCY NCS S0502-Y50R
OZ1/2/3/4	PLYTA STALOWA PROFIL L -KOLOR NIEBIESKI- NCS S3030-R90B NAPISY NA PŁYTACH DRUKOWANE- WG WYKAZÓW Z ZESZYCIE NINIEJSZEGO OPRACOWANIA
15	LISTWA JASNY DĄB SZER.80 MM, LAKIER MAT SATYNA, MOCOWANA DO ŚCIANY PIONOWO
KW1	KWIETNIK ŚCIENNY NA SUKULENT PAULINE STANLEY STUDIO -WG DOKUMENTU WYPOSAŻENIA
17	GRES KREMOWY, 120X60, KOLOR ODPOWIADAJĄCY NCS S0502-Y50R
18	FARBA LATEKSOWA ODPORNA NA ŚCIERANIE, ZMYWALNA, KOLOR BIAŁY- NCS S0300-N
19	LUSTRO WKLEJONE NA ŚCIANĘ, ZLICOWANE Z PŁYTKAMI
20	WYKŁADZINA HOMOGENICZNA TAPIFLEX EXCELLENCE OAK LONGSTRIPE LIGHT
21	WYKŁADZINA HOMOGENICZNA IQ SURFACE ROUGE AIRY
22	PAS WYKŁADZINY ŚCIENNEJ WINYLOWEJ W KOLORZE ŚCIANY
23	WYKŁADZINA HOMOGENICZNA WINYLOWA IQ EMINENT UNISENSE WHITE GREY
24	WYKŁADZINA HOMOGENICZNA IQ TORO SC
25	WYKŁADZINA HOMOGENICZNA IQ GRANIT SD
0A	BRAK WYKOŃCZENIA- SUROWY BETON KONSTRUKCYJNY
0B	WINDA SZKLANA
0C	WINDA STALOWA
A	DRZWI PŁYTOWE Z KRATKĄ WENTYLACYJNĄ, LAMINAT JASNY DĄB
B	DRZWI PŁYTOWE, LAMINAT JASNY DĄB
C	DRZWI Z PROFILI ALUMINIOWYCH Z NAŚWIETLEM GÓRNYM WYPEŁNIONE SZKŁEM PRZEZIERNYM
D	DRZWI Z PROFILI ALUMINIOWYCH WYPEŁNIONE SZKŁEM PRZEZIERNYM
E	DRZWI Z PROFILI ALUMINIOWYCH Z NAŚWIETLEM GÓRNYM I BOCZNYM WYPEŁNIONE SZKŁEM PRZEZIERNYM
F	DRZWI Z PROFILI ALUMINIOWYCH Z NAŚWIETLEM BOCZNYM WYPEŁNIONE SZKŁEM PRZEZIERNYM
G	OKNO Z PROFILI ALUMINIOWYCH WYPEŁNIONE SZKŁEM PRZEZIERNYM
K	KARNISZ POD SUFITEM NA CAŁĄ DŁUGOŚĆ ŚCIANY; WYS. 20 CM; ZASŁONY VESCOM BEDRA 8059.27
ZB	ZEGAR "BUDZIK" ŚREDNICA 130 CM
R1	RAMKA NA OBRAZ IKEA FISKBO, 40X50, BIAŁA, 44 SZT. -WG DOKUMENTU WYPOSAŻENIA
R2	RAMKA NA OBRAZ IKEA RIBBA, 70X100, BIAŁA, 2 SZT. -WG DOKUMENTU WYPOSAŻENIA
TK	TABLICA KORKOWA W RAMCE Z JASNEGO DĘBU, GR. 2CM, 90X200, 8 SZT.



SCHEMAT OZNACZENIA WIDOKU ŚCIAN
RZUT PARTERU

BUDOWA ZAKŁADU REHABILITACJI "KLINIKI
BUDZIK DLA DOROSŁYCH"
PRZY UL.KONDRATOWICZA 8 NA TERENIE
MAZOWIECKIEGO SZPITALA BRÓDNOWSKIEGO
W WARSZAWIE

PROJEKT WYKONAWCZY
PROJEKT WYKONAWCZY BUDYNKU
ZAKŁADU REHABILITACJI "KLINIKA
BUDZIK"
- RYSUNKI SZCZEGÓŁOWE I WYKAZY

BRANŻA ARCHITEKTONICZNA

Inwestor:

FUNDACJA EWY BŁASZCZYK "AKOGO?"
- ORGANIZACJA POŻYTKU PUBLICZNEGO
ul. Podleśna 4, 01-673 Warszawa
tel. 22 8321913
e-mail: fundacja@akogo.pl; www.akogo.pl

Jednostka projektowa:

AUTORSKA PRACOWNIA ARCHITEKTURY CAD SP. Z O.O.
ul. Zamieniecka 46, 04-158 Warszawa
tel. 740 11 45, 740 11 50, fax. 879 84 20,
e-mail: apacad@pro.onet.pl; www.apacad.pl

Projektanci:

mgr inż. arch. Krzysztof Popiński St-56/84

Opracowanie:

mgr Magdalena Popińska

Rysunek:

Numer rysunku:

Nazwa rysunku:

19

KŁADY ŚCIAN: POMIESZCZENIE NR 106

Skala: 1:50

13.12.2019